

## VEV16/25/40 电磁阀 使用说明书



## 一、使用须知

1. VEV系列电磁真空挡板阀是靠电磁力和波纹管弹簧组件的复位力，用以打开和关闭阀门，适用于真空系统中用以打开或隔断气流；
2. 适用的工作介质为清洁的气体；
3. 须在允许的压力范围内使用阀；
4. 使用的电源必须与产品所标识的电源相一致，并由有资质的人员按电力设备技术标准要求接线。

## 二、产品特点

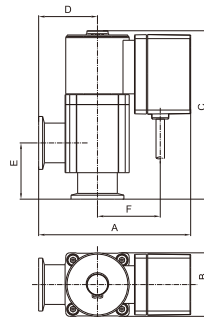
1. 高可靠性——波纹管密封结构；
2. 高寿命——大启动功率、低维持功率设计；
3. 耐腐蚀——铝合金和不锈钢等耐腐蚀材料组成；
4. 轻量化——铝合金材质的阀体和阀盖。

## 三、性能参数

### 3.1 性能数据

型号	VEV16	VEV25	VEV40
阀的形式	常闭		
工作环境温度(°C)	5~40		
介质	洁净的气体		
压力范围(Pa)	1x10 <sup>-6</sup> ~10 <sup>5</sup>		
电源	单相 200~220V/50~60Hz 单相 100~110V/50~60Hz		
接口形式	KF16	KF25	KF40
功耗	启动18W/维持4~7W		
最大循环频率	10次/分		
排气方向	自由		
重量(kg)	0.85	0.87	1.04

### 3.2 外形尺寸



单位: mm

型号	A	B	C	D	E	F
VEV16	115	48	127.3	44.5	42.5	47.5
VEV25	115	48	127.3	44.5	42.5	47.5
VEV40	118.3	55.5	137.3	47.8	52.5	47.5

## 四、废弃

请按照当地和国家（地区）的所有安全及环境要求安全地废弃阀和阀中取出的任何部件。请勿焚烧含氟的橡胶密封圈和O型圈。

## 五、保修条款

- VEV系列真空电磁挡板阀的保修期为自购入起一年整。
- 在保修期内，按使用说明要求的正常使用条件下发生的故障，本公司将无偿提供维修服务。
- 属以下情况引起的故障，本公司需进行有偿修理：
  - 1) 受自然灾害或人为因素引起的故障。
  - 2) 特殊使用环境或使用工况造成的故障。
  - 3) 特殊气体造成O型圈和密封垫等橡胶件劣化的提前失效。
  - 4) 经本公司技术人员鉴定，为非正常操作或使用不当引起的故障。